

Mevas - Inspekcje Ciężkiego Sprzętu i Maszyn Budowlanych

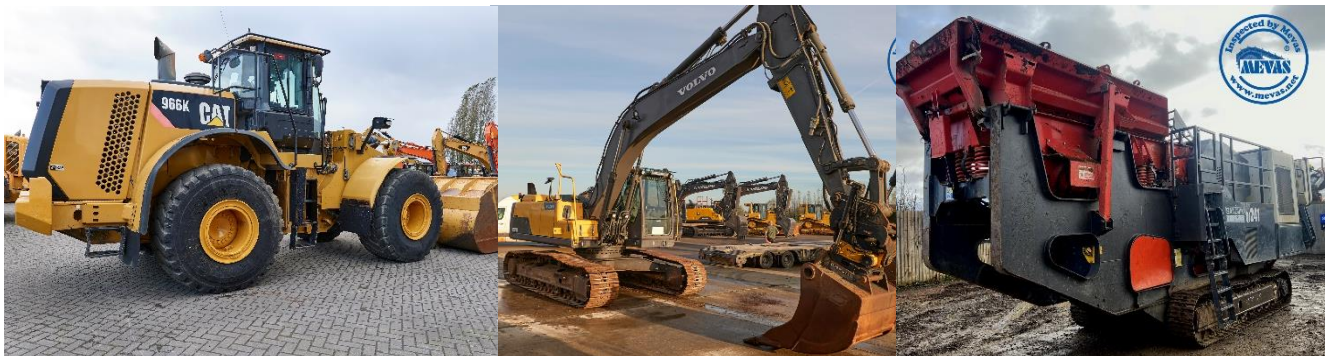
Expert Maszyn Budowlanych (*Expert Construction Machinery*)

MEVAS to firma powstała w Niemczech w 2006 roku, aby oferować niezależne usługi kontroli używanego sprzętu ciężkiego. Jest to Firma zajmująca się oceną i stopniem zużycia ciężkich maszyn budowlanych i górniczych. Czy sprzęt jest gotowy do pracy?

Czy wymagane są większe naprawy? Czy oferowana wartość jest realistyczna? Nasi inżynierowie posiadają bogate doświadczenie. Większość z nich ma wieloletni staż pracy na stanowiskach techników w Caterpillar, Komatsu lub w sieci dystrybucji dźwigów. Niektórzy z nich nadal naprawiają maszyny i ciężarówki. Przez 18 lat Inspektorzy MEVAS zweryfikowali ponad 9.500 używanych maszyn budowlanych, dźwigów i ciężarówek. Uważamy, że jesteśmy największym dostawcą usług w tym sektorze rynku w Europie.

Koparki, spycharki, ładowarki (*Excavators, bulldozers, loaders*)

Jeśli potrzebujesz kontroli jakości koparko-ładowarki, używanej ładowarki kołowej lub koparki gąsienicowej, możemy pomóc, ponieważ jest to nasza codzienna działalność. Dokonujemy sprawdzenia parametrów roboczych maszyn, stanu zużycia połączeń ruchomych ramion roboczych czy oceny stanu zużycia podwozi gąsienicowych.



Ciężarówki i sprzęt do betonu (*Trucks and concrete equipment*)

Tutaj znajdziesz odpowiedniego inspektora używanych ciężarówek. Technicy MEVAS znają ciągniki siodłowe, wywrotki, gruszki i pompy do betonu, dźwigi samojezdne. Nie ma znaczenia, jaki pojazd zlecisz. Możemy sprawdzić Mercedesa, MANa, Iveco, Scanię, Renault lub inne marki. Jesteśmy również wykwalifikowani do kontroli pomp do betonu Schwing, Liebherr, Stetter, Putzmeister lub Sanny.

Kruszarki i przesiewacze (*Crushers and screeners*)

Kruszarki i przesiewacze są trudne do oceny. To bardzo specyficzny sprzęt przy którym można napotkać ukryte problemy. Kruszarki stożkowe, szczękowe, udarowe i różnego rodzaju sita są sprawdzane przez naszych specjalistów. Mamy w tej branży ponad 18 letnie poświadczenie.

Przeglądy urządzeń dźwigowych (*Inspection of lifting equipment*)

Inspektorzy MEVAS są przeszkoleni w kontroli bezpieczeństwa i jakości dźwigów, podnośników koszowych oraz wózków widłowych (1-100 ton). Oferujemy wsparcie dla instytucji finansowych i firm leasingowych w ocenie wartości rezydualnych oraz zmniejszeniu ryzyka nadmiernego wyposażenia urządzeń. Nasz zespół pracuje bezpośrednio w terenie, oceniając maszyny budowlane i floty w całej Europie, m.in. dla Caterpillar Financial.

[Mevas](#) Ocena maszyn

Börnchener Dorfstr. 5, 01728 Bannewitz, Niemcy, VAT: DE 248 902 441

+49 35206 39150 mevas@mevas.net Whatsapp: [+4917621858608](https://wa.me/4917621858608)

Mevas - Inspekcje Ciężkiego Sprzętu i Maszyn Budowlanych

Niezależna strona trzecia (3rd party inspection)

Podstawą naszej polityki jest absolutna niezależność od sprzedawców sprzętu. MEVAS i wszyscy zakontraktowani inspektorzy sprzętu nie są zaangażowani w handel maszynami. Nie otrzymujemy prowizji i nie zdobywamy wiedzy specjalistycznej w ramach przysługi. W rzeczywistości dokonujemy całkowicie bezstronnej oceny sprzętu. Sprawdzamy maszyny i konsultujemy się z kontrahentami. Nie robimy nic więcej.

Po prawej stronie znajduje się przegląd lokalizacji naszych techników.



Gwarancja na usługę? (Guarantee for the service?)

Czy istnieje gwarancja na nasze inspekcje używanych urządzeń? Niestety nie. Oceniamy jedynie stan obecny maszyn, które często są zaparkowane na placu sprzedawcy, umyte i przygotowane do sprzedaży. Rozpoznajemy niewielką część historii maszyny. Ale dzięki naszemu wieloletniemu doświadczeniu, praktyce oraz wiedzy technicznej którą posiadamy, wierzymy, że jesteśmy w stanie znaleźć większość problemów które mogą wystąpić w maszynie używanej. Kontrola ciężkiego sprzętu to nasza codzienna praca.

Ile kosztuje inspekcja? (How much does an inspection cost?)

Oferujemy wyceny i przeglądy techniczne maszyn budowlanych w Polsce, z inspektorem na miejscu oraz niemieckim zespołem w Dreźnie i innych lokalizacjach w Niemczech + Europie. Usługa zaczyna się od 700€, a dokładna cena zależy od typu i lokalizacji maszyny.

Wyślij nam swoje zapytanie przez WhatsApp lub skontaktuj się z naszym lokalnym inspektorem maszyn Adamem pod numerem +48 728 203 703 lub pod adresem adam(at)mevas.net.

Więcej informacji w języku angielskim

Więcej informacji na temat Mevas i reputacji firmy można znaleźć w Internecie pod adresem www.mevas.net. Filmy na temat naszych usług można znaleźć na stronie youtube.com/equipmentinspector. Członkowie naszego zespołu są na [LinkedIn](https://www.linkedin.com).