

Excavadora de Oruga - Ajuste en la Tensión de la Cadena

Ajuste de holgura de la oruga en las cadenas de la excavadora

Problema

Cuando inspeccionamos máquinas usadas, a menudo encontramos excavadoras tipo oruga con cadenas demasiado apretadas. Nos parece, que hay una carencia de conocimientos acerca de cómo ajustar la tensión de la oruga y de cuál es la holgura necesaria y correcta.

Las orugas demasiado apretadas provocan un mayor desgaste en los bujes, catarinas y ruedas guía. También afecta al tiempo de vida útil en los rodamientos de las ruedas guía y de fuerza motriz. A veces, los rodillos, las zapatas y los eslabones de la cadena aún están en muy buen estado, con más de un 60% de vida útil por delante, pero los bujes y las catarinas están cerca de sus límites por desgaste. Por lo tanto se recomienda estar alerta respecto a la holgura de la oruga.

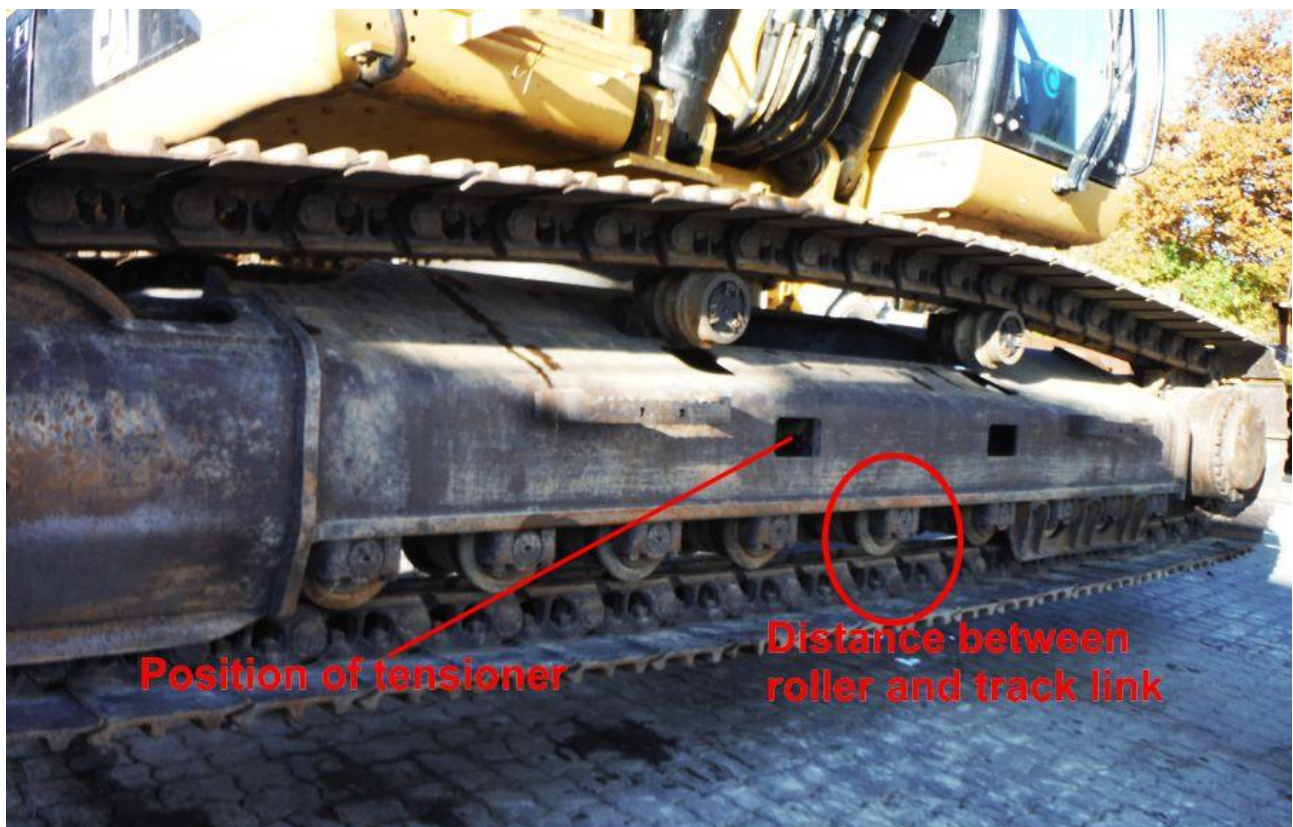


Foto 1: Posición del tensor

Si la tensión de la oruga es demasiado baja, puede provocar que los bujes se monten sobre la catarina de fuerza motriz en operación. También es posible, que la cadena salte por encima del borde la rueda guía.

Cada máquina y la marca tienen un valor o tolerancia específicos. La holgura debe ajustarse de acuerdo a lo anterior. En la mayoría de las excavadoras de orugas en el rango operativo de 15 a 30 ton de peso el valor es de aproximadamente 4.7 pulgadas (10 a 18 cm). Eche un vistazo a sus manuales o llame a su distribuidor local en busca de asesoría.

¿Cómo hacer el ajuste?

Levante la máquina con el brazo hasta que la cadena en el lado levantado cuelgue libremente por encima del suelo. Ponga a funcionar la oruga por al menos una vuelta completa. Ahora es el momento de medir la distancia entre la superficie de la cadena y la superficie del rodillo inferior en el centro de la oruga.



Foto 2: Distancia entre el rodillo y el eslabón de la oruga, Mida la distancia aquí

Si la holgura de la oruga no está dentro de tolerancia debe ser ajustada. Por lo general, el apriete se realiza con una grasea. Si la holgura es demasiado pequeña (las cadenas están demasiado apretadas) también necesita ajustarse. En la mayoría de las excavadoras hay un perno de alivio montado en el lugar donde la grasa debe suministrarse.

Consejo de seguridad

Siempre que alguien esté trabajando cerca de las orugas, asegúrese de que la máquina no se pueda mover. Lea el manual de operación y mantenimiento de la máquina para obtener información de cómo realizar este ajuste. Pueden presentarse lesiones graves ya que las fuerzas en los tensores de la oruga son elevadas, por favor, siga la regla de los tres puntos de apoyo al entrar o salir de una máquina. Tres miembros de su cuerpo deben estar siempre en contacto con los escalones o barras de apoyo.

¡Cuide sus manos!

El artículo puede ser copiado y distribuido siempre y cuando permanezca sin cambios.
Derechos de autor, Wolfgang Bühn. Mevas, Evaluación de Maquinaria, Alemania

www.mevas.eu - Peritajes de Maquinaria en todo el mundo