

Señor operador, ¡cuide el equipo!

Inspecciones básicas antes de iniciar el turno

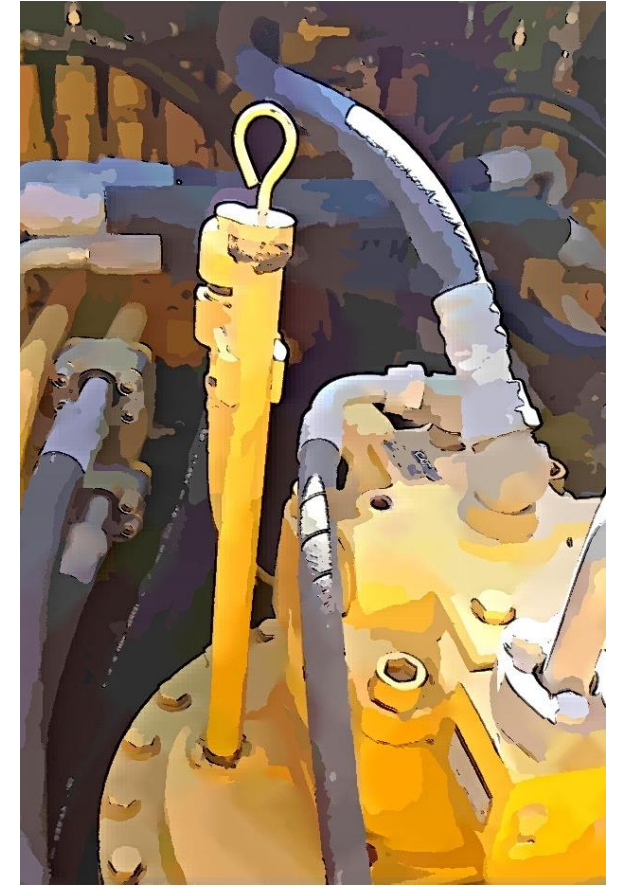
- filtros de aire
- nivel de aceite del motor
- nivel de aceite de la transmisión
- nivel de aceite hidráulico
- nivel de aceite de la dirección
- nivel de líquido de enfriamiento

Revise antes de iniciar operaciones

- presión en frenos
- que no haya personas en el espacio de trabajo
- pruebe la bocina/ claxon
- realice la prueba de frenos^

Final del turno de trabajo

- revisar el nivel de combustible
- aplicar grasa de manera pertinente
- desconecte el interruptor principal
- informe los problemas a la gerencia



La maquinaria que usted opera es su lugar de trabajo. Manténgala limpia y en orden.



Designed by www.mevas.eu
Used Equipment Inspectors
+49 35206 39150